

เขตอิทธิพลเมือง

- ดินแดนที่อยู่โดยรอบเมืองเป็นพื้นที่รับสินค้าและบริการจากเมืองและในขณะเดียวกันก็ป้อนแรงงาน สินค้าเกษตรกรรมและสินค้าอุตสาหกรรมให้แก่เมือง
- เมื่อพิจารณาปัจจัยทางด้านเศรษฐกิจและสังคม ว่าเมืองนั้นควบคุมกิจกรรมทางด้านเศรษฐกิจและสังคมของดินแดนโดยรอบอย่างไรบ้าง



เขตอิทธิพลเมือง

ชื่อเรียกแตกต่างกัน

เขตการค้า เขตบริการ เขตตลาด เขตที่ขึ้นกับเมือง
ดินแดนเบื้องหลัง ภูมิภาคเกื้อกูล ระบบชุมชนเมืองประจำวัน
สนามชุมชนเมือง

เกณฑ์ที่ใช้พิจารณาในการกำหนดเขตอิทธิพลเมือง

1. ปชก. ที่อยู่รอบนอกเมือง เดินทางเข้ามาซื้อสินค้าและบริการในเมืองนั้นมาจากไหน
 2. เมืองนั้นเสนอหรือให้บริการ หรือส่งสินค้าให้แก่บริเวณไหนบ้าง
- ตย. พิจารณาเขตบริการต่าง ๆ ที่เมืองให้แก่ชุมชนโดยรอบ เช่น การรักษาพยาบาล การศึกษาในระดับสูง การจ้างงาน การบริการหนังสือพิมพ์



เขตอิทธิพลเมือง

ปรากฏหรือแสดงให้เห็น 3 รูปแบบ

1. มีการเจริญเติบโตหรือขยายตัวของเมืองอย่างรวดเร็ว
2. มีการขยายตัวของเมืองออกไปสู่เขตรอบนอก เช่น ขยายตัวของเขตพาณิชยกรรมไปสู่ชานเมืองและพื้นที่ชนบท
3. มีการเปลี่ยนแปลงโครงสร้างใหม่ๆ บริเวณรอบเมือง เช่น หลังขยายตัวของเขตแบบเข้าไปเย็นกลับ มีการเพิ่มกิจกรรมเพื่อการพักผ่อนในเขตชนบทช่วงสุดสัปดาห์หรือบางฤดู



เขตอิทธิพลเมือง

กฎแรงดึงดูดการค้าปลีกของ Reilly

$$I_{ij} = \frac{P_i P_j}{d_{ij}^2}$$

I_{ij} = ปฏิสัมพันธ์/การเคลื่อนย้ายระหว่างเมือง i กับเมือง j

P_i = ประชากรเมือง i

d_{ij} = ระยะทางระหว่างเมือง i กับเมือง j

P_j = ประชากรเมือง j



วิชา ภูมิศาสตร์เมือง Urban Geography (GEO 3409)

คณะมนุษยศาสตร์และสังคมศาสตร์ มหาวิทยาลัยราชภัฏเชียงใหม่

นายอนุสร พุ่มพวง

geography2gis@gmail.com

เขตอิทธิพลเมือง

ทฤษฎีจุดแบ่ง

$$BP_i = \frac{d_{ij}}{1 + \sqrt{P_j/P_i}} \quad \text{หรือ} \quad BP_j = \frac{d_{ij}}{1 + \sqrt{P_i/P_j}}$$

BP_i = ระยะทางจากเมือง i ไปยังจุดแบ่ง

P_i = ประชากรเมือง i

BP_j = ระยะทางจากเมือง j ไปยังจุดแบ่ง

P_j = ประชากรเมือง j

d_{ij} = ระยะทางระหว่างเมือง i กับเมือง j



วิชา ภูมิศาสตร์เมือง Urban Geography (GEO 3409)

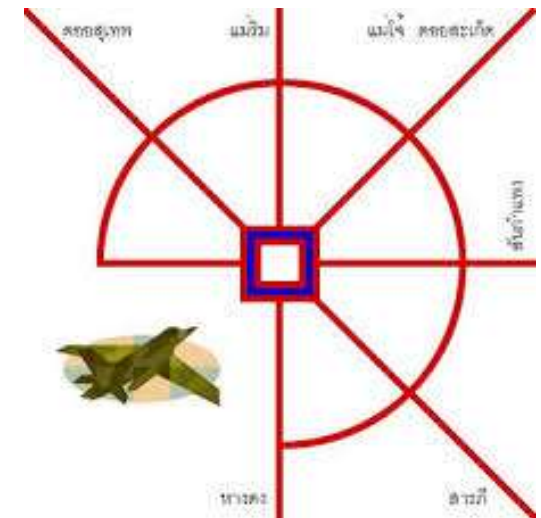
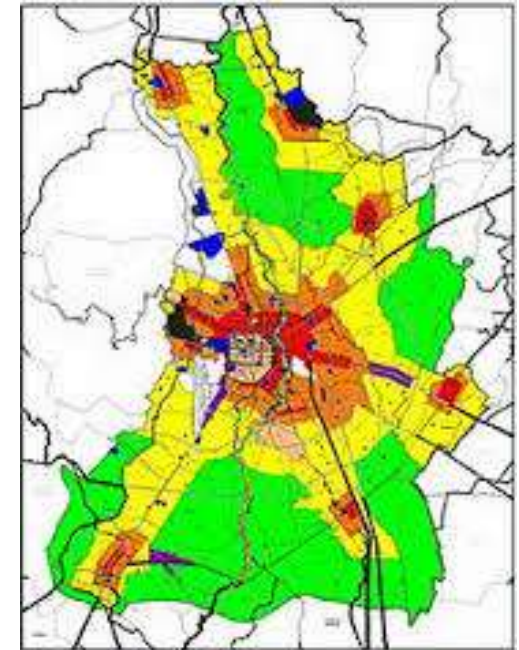
คณะมนุษยศาสตร์และสังคมศาสตร์ มหาวิทยาลัยราชภัฏเชียงใหม่

นายอณูสร พุ่มพวง

geography2gis@gmail.com

เขตอิทธิพลเมือง

เมือง	ระยะทาง (Km) จากเมืองเชียงใหม่	ประชากร
เมืองเชียงใหม่		230,000
หางดง	15	63,000
สารภี	10	74,000
สันกำแพง	13	71,000
ดอยสะเก็ด	18	61,000
สันทราย	12	84,000
แม่ริม	28	72,000
สะเมิง	50	20,000



วิชา ภูมิศาสตร์เมือง Urban Geography (GEO 3409)

คณะมนุษยศาสตร์และสังคมศาสตร์ มหาวิทยาลัยราชภัฏเชียงใหม่

นายอนุสร พุ่มพวง

geography2gis@gmail.com

ลำดับศักดิ์และการกระจายของเมือง

- เขตอิทธิพลเมือง เกี่ยวข้องกับบทบาทของเมืองตามลำดับศักดิ์
- ปกติเมืองลำดับศักดิ์สูงจะมีจำนวนน้อย อยู่ห่างกันมาก
- อเมริกา จำแนกเมือง 5 ลำดับศักดิ์จากสูงไปต่ำ

1.มหานครแห่งชาติ (National Metropolis) : ศูนย์กลางของแทบทุกสิ่ง
ในประเทศ บางครั้งเป็นมหานครของโลกด้วย
ใน USA มี ปชก. > 10 ล้านคน เช่น

London https://www.google.co.th/?gws_rd=cr,ssl&ei=u_3WVOyDHJOeugTH94CIAQ#q=london)

Paris https://www.google.co.th/?gws_rd=cr,ssl&ei=u_3WVOyDHJOeugTH94CIAQ#q=Paris

New York https://www.google.co.th/?gws_rd=cr,ssl&ei=u_3WVOyDHJOeugTH94CIAQ#q=New+York



วิชา ภูมิศาสตร์เมือง Urban Geography (GEO 3409)

คณะมนุษยศาสตร์และสังคมศาสตร์ มหาวิทยาลัยราชภัฏเชียงใหม่

นายอนุสร พุ่มพวง

geography2gis@gmail.com

ลำดับศักดิ์และการกระจายของเมือง

2.มหานครในภูมิภาค (Regional Metropolis): คล้ายมหานครแห่งชาติ แต่มีอิทธิพลเฉพาะภูมิภาคเท่านั้น

ใน USA มี ปชก. ประมาณ 5 – 10 ล้านคน เช่น

New York

https://www.google.co.th/?gws_rd=cr,ssl&ei=u_3WVOyDHJOeugTH94CIAQ#q=New+York

Philadelphia

https://www.google.co.th/?gws_rd=cr,ssl&ei=u_3WVOyDHJOeugTH94CIAQ#q=Philadelphia

Chicago

https://www.google.co.th/?gws_rd=cr,ssl&ei=u_3WVOyDHJOeugTH94CIAQ#q=Chicago

San Francisco

https://www.google.co.th/?gws_rd=cr,ssl&ei=u_3WVOyDHJOeugTH94CIAQ#q=San+Francisco

Los Angeles

https://www.google.co.th/?gws_rd=cr,ssl&ei=u_3WVOyDHJOeugTH94CIAQ#q=Los+Angeles

Detroit

https://www.google.co.th/?gws_rd=cr,ssl&ei=u_3WVOyDHJOeugTH94CIAQ#q=Detroit++



วิชา ภูมิศาสตร์เมือง Urban Geography (GEO 3409)

คณะมนุษยศาสตร์และสังคมศาสตร์ มหาวิทยาลัยราชภัฏเชียงใหม่

นายอณูสร พุ่มพวง

geography2gis@gmail.com

ลำดับศักดิ์และการกระจายของเมือง

3. ศูนย์กลางมหานคร (Metropolitan Centers) : มีบทบาทต่อภูมิภาคในด้านการธนาคาร การค้าปลีกและการบริการ ใน USA มี ปชก. ประมาณ 2.5 – 5 ล้านคน
4. นคร (Cities) : เมืองขนาดใหญ่ มีเขตอิทธิพลค่อนข้างแคบ ใน USA มี ปชก. ประมาณ 1 – 2.5 ล้านคน
5. เมือง (Towns) : เมืองที่เป็นศูนย์กลางขนาดเล็กที่สุด มีเขตอิทธิพลที่แคบที่สุดใน USA มี ปชก. < 1 ล้านคน



ลำดับศักดิ์ของเมืองในประเทศไทย

1. ชุมชนเมืองอันดับที่ 1 : มหานคร
2. ชุมชนเมืองอันดับที่ 2 : เทศบาลนคร
3. ชุมชนเมืองอันดับที่ 3 : เทศบาลเมือง
4. ชุมชนเมืองอันดับที่ 4 : เทศบาลตำบล

พิจารณาตามเกณฑ์ประชากร จะพบว่า.....



ลำดับศักดิ์ของเมืองในประเทศไทย

พิจารณาตามบทบาทหน้าที่และความเป็นศูนย์กลางของภูมิภาค

1. ชุมชนเมืองอันดับที่ 1 : ประชากร $> 500,000$ คน
2. ชุมชนเมืองอันดับที่ 2 : ประชากร 150,000 - 500,000 คน
3. ชุมชนเมืองอันดับที่ 3 : ประชากร 75,000 - 150,000 คน
4. ชุมชนเมืองอันดับที่ 4 : ประชากร 50,000 - 75,000 คน
5. ชุมชนเมืองอันดับที่ 5 : ประชากร $< 50,000$ คน



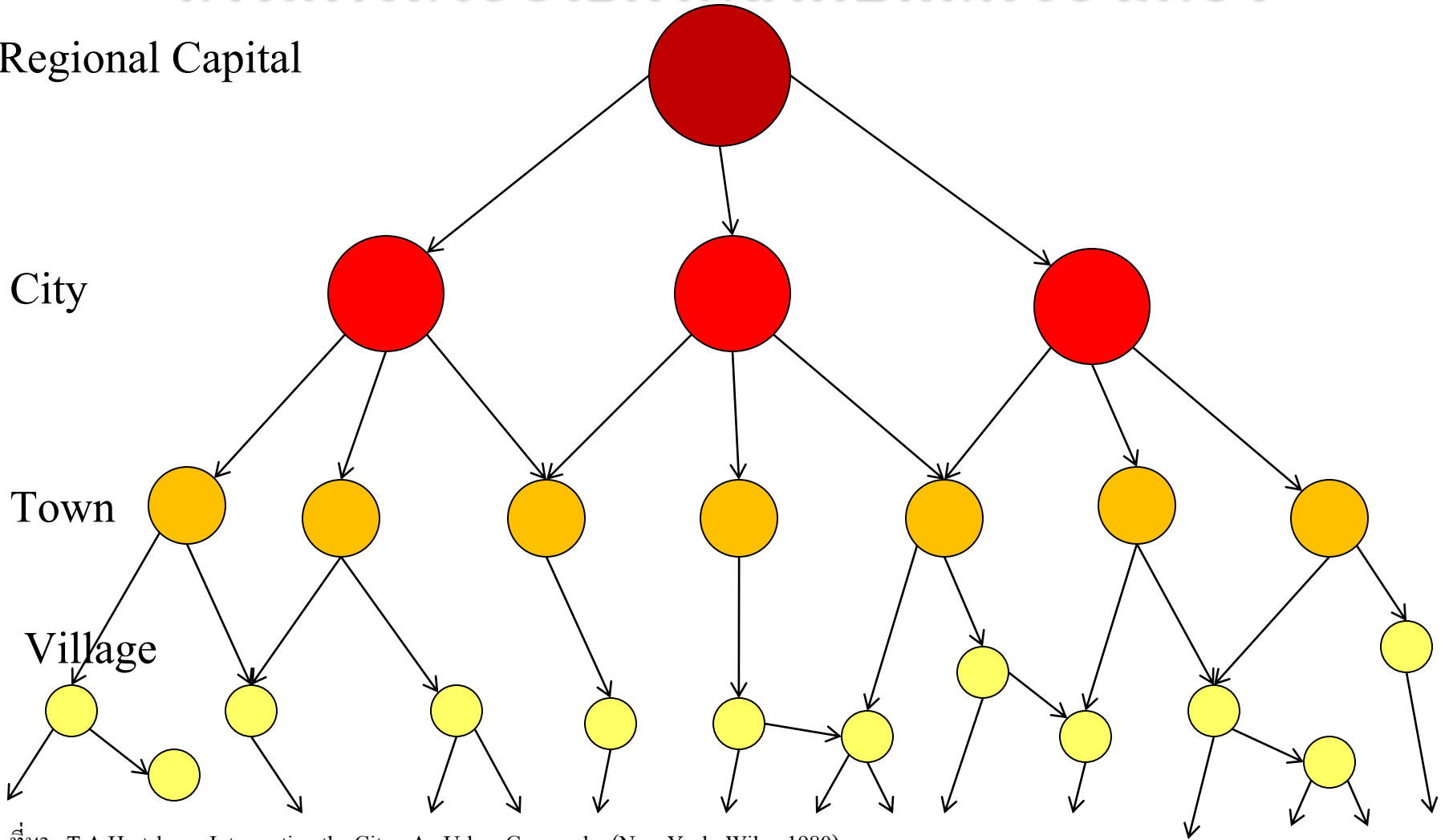
การแพร่กระจายตามลำดับศักดิ์ของเมือง

Regional Capital

City

Town

Village



ที่มา : T.A.Hartshorn. Interpreting the City : An Urban Geography (New York: Wiley,1980)



วิชา ภูมิศาสตร์เมือง Urban Geography (GEO 3409)

คณะมนุษยศาสตร์และสังคมศาสตร์ มหาวิทยาลัยราชภัฏเชียงใหม่

นายอนุสร พุ่มพวง

geography2gis@gmail.com

ลักษณะการกระจายตามขนาดของเมือง

การกระจายของเมืองตามกฎอันดับ-ขนาด

กฎอันดับ-ขนาด
$$P_n = \frac{P_1}{R_n}$$

P_n = จำนวน ปชก. ของเมืองที่ต้องการทราบ (อันดับ n)

P_1 = จำนวน ปชก. ของเมืองขนาดใหญ่ที่สุดในประเทศหรือในภูมิภาค

R_n = อันดับของเมืองที่ต้องการทราบ

จากกฎ เมืองอันดับ2 จะมี ปชก. 1 ใน 2 ของเมืองอันดับ1

เมืองอันดับ3 จะมี ปชก. 1 ใน 3 ของเมืองอันดับ1

เช่น ประเทศสหรัฐอเมริกา อิตาลี สวิตเซอร์แลนด์ เกาหลี จีน

รายชื่อนครในสหรัฐอเมริกาเรียงตามจำนวนประชากร



วิชา ภูมิศาสตร์เมือง Urban Geography (GEO 3409)

คณะมนุษยศาสตร์และสังคมศาสตร์ มหาวิทยาลัยราชภัฏเชียงใหม่

นายอนุสร พุ่มพวง

geography2gis@gmail.com

ลักษณะการกระจายตามขนาดของเมือง

การกระจายของเมืองตามกฎของเอคนคร

- เมืองอันดับ 1 มีประชากรสูงมากเมื่อเทียบกับประชากรของประเทศ
- เป็นเมืองที่ใหญ่กว่าเมืองขนาดรองหลายเท่า
- เป็นเมืองโตเดี่ยวหรือศูนย์กลางของโอกาสทางเศรษฐกิจดึงดูดคนที่มีความสามารถจากทั่วประเทศ

ตัวอย่าง : อังกฤษ ฝรั่งเศส อาร์เจนตินา ไทย

การกระจายของเมืองแบบเมืองขนาดกลาง

กลุ่มเมืองในระดับใดระดับหนึ่ง(ใหญ่ กลาง เล็ก)ในประเทศไม่มี

ตัวอย่าง : ออสเตรเลีย ไม่มีเมืองขนาดเล็ก มีแต่เมืองขนาดใหญ่และกลาง

นิวซีแลนด์ไม่มีเมืองขนาดใหญ่ ส่วนใหญ่เป็นเมืองขนาดกลาง



วิชา ภูมิศาสตร์เมือง Urban Geography (GEO 3409)

คณะมนุษยศาสตร์และสังคมศาสตร์ มหาวิทยาลัยราชภัฏเชียงใหม่

นายอนุสร พุ่มพวง

geography2gis@gmail.com